

# SANY

Качество изменит мир



# МОЩНЫЙ МАЛЫЙ

КОМПАКТНЫЙ и УНИВЕРСАЛЬНЫЙ

СТРОИТЕЛЬНАЯ ТЕХНИКА



## МИНИ-ЭКСКАВАТОРЫ

# SY35U

Двигатель  
Yanmar 3TNV88F

Номинальная мощность  
18,2 кВт / 2400 об/мин

Емкость ковша  
0,12 м³

Рабочая масса  
3855 кг

# SANY

# SY35U

## Для сложных задач нужен надежный партнер

Качество обеспечивается опытом и новыми идеями, вот почему мы объединили два этих решающих фактора в SANY. Именно поэтому мы являемся одним из ведущих мировых производителей. Более 170 000 реализованных экскаваторов за 10 лет — это отличный показатель доверия наших клиентов и владельцев техники Sany. Постоянно совершенствуясь, мы уделяем большое внимание на исследования и инновации, более 5 % нашего годового оборота направляется на НИОКР для того, чтобы наша техника была лучшей.

# 170 000

ЭКСКАВАТОРОВ  
реализовано за

# 10 ЛЕТ

## КАЧЕСТВО ИЗМЕНИТ МИР

### SY35U ИНФОРМАЦИЯ

Макс. усилие отрыва на ковше  
**30,4 кН (ISO)**

Макс. усилие отрыва на рукояти  
**18,2 кН (ISO)**

Скорость поворота платформы  
**9 об/мин**

Макс. скорость передвижения  
**4,5 км/ч**



## ВЫСОКАЯ ПРОИЗВОДИТЕЛЬНОСТЬ В КОМПАКТНОМ РЕШЕНИИ

Полноповоротный экскаватор SANY SY35U с укороченной задней частью платформы изменит ваше представление о мини-экскаваторах. Компактные размеры и маневренность делают его незаменимым помощником на любой строительной площадке. Универсальность является одним из огромных преимуществ этого

экскаватора. Его можно оснастить любым навесным оборудованием, предназначенным для этого класса экскаваторов. С быстросъемным механизмом и гидроразводкой, которыми оснащен экскаватор в стандартной комплектации, он способен работать гидромолотом или ямобуром.



ЭКОНОМИЯ

## МЕНЬШЕ ГАБАРИТЫ — МЕНЬШЕ ЗАТРАТ

SY35U — это универсальная рабочая лошадка. Техника производится с применением множества технологичных решений, что позволяет работать быстрее, точнее, и при этом экономить.



### КАЧЕСТВО

**Прочный и долговечный** — Платформа, элементы конструкции и защиты корпуса, выполнены из высокопрочного металла. Сварные работы производятся новейшими роботизированными автоматами, на автоматических линиях, с оптическим контролем качества сварного шва, что исключает вероятность ошибок и увеличивает прочность конструкции.

### ГАБАРИТЫ

**Легкий и компактный** — SY35U легко помещается на стандартные автомобильные прицепы, что позволяет обходиться без специальной техники и экономить на перевозках.

**Комфортабельный** — легкий доступ в кабину, удобное кресло оператора и эргономичные органы управления - все это позволяет обеспечить максимальный комфорт на протяжении всей рабочей смены.



### БЕЗОПАСНОСТЬ

**Без компромиссов** — SY35U оснащен необходимыми системами безопасности для обеспечения комфортной работы и защиты оператора. В стандартном исполнении мини-экскаватор комплектуется сигнальным маячком, разъединителем аккумулятора и кнопкой аварийной остановки.

### КОМПОНЕНТЫ

**Больше опций** — больше возможностей. В стандартную комплектацию SY18C уже включены дополнительные опции, которыми не оснащаются мини-экскаваторы других производителей.

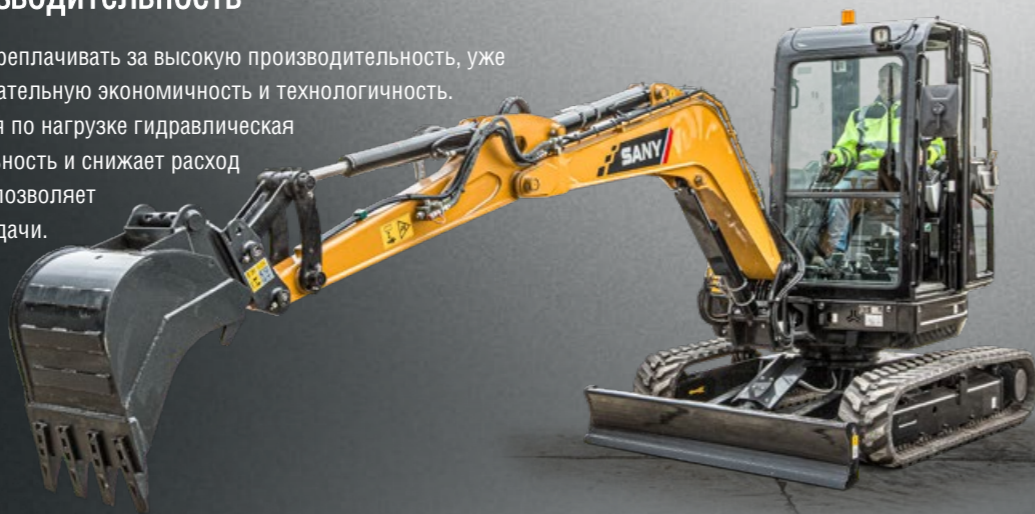
### ЭКОНОМИЯ

**Впечатляющая экономия** — экономичный расход топлива, увеличенные межсервисные интервалы и низкая стоимость эксплуатации техники, позволяют существенно экономить на содержании.

ЭКОНОМИЯ

## Эффективность и производительность

Времена, когда вам приходилось переплачивать за высокую производительность, уже позади. SY35U сочетает в себе показательную экономичность и технологичность. Современный привод и управляемая по нагрузке гидравлическая система увеличивает производительность и снижает расход топлива. Выбор рабочих программ позволяет настроить экскаватор под любые задачи.



## Абсолютная надежность — для вашего спокойствия!

КАЧЕСТВО

## Защита от повреждений

Долговечность и прочность являются стандартными характеристиками всех мини-экскаваторов SANY. К примеру, защитные панели изготовлены из металла. Это обеспечивает им особую прочность и при необходимости легко восстанавливаются. Кроме того, все точки доступа для технического обслуживания запираются на ключ, что обеспечивает дополнительную защиту внутренних компонентов.





## Обслуживание без проблем

Благодаря продуманной конструкции экскаваторов SANY, техническое обслуживание и контроль работоспособности техники выполняются быстро и безопасно. Широко открывающийся капот большого размера обеспечивают удобный доступ ко всем компонентам. Смазка подшипников производится централизованно, а опорно-поворотный круг можно смазывать через отверстие в поворотной платформе.



## КОМПОНЕНТЫ

### Только лучшее

Двигатель Yanmar, гидравлическая система Casappa, привод Nachi, машина отличается наличием известных мировых компонентов высокого качества.

## Дополнительные преимущества SANY:

- + Система кондиционирования воздуха
- + Большой дисплей
- + Светодиодные рабочие фары
- + Гидравлическая система с управлением по нагрузке
- + Экологический класс 5

# С ЗАБОТОЙ ОБ ОПЕРАТОРЕ

Просторная кабина обеспечивает удобство оператора на протяжении всей рабочей смены. Для многих этот фактор является определяющим. Кресло оператора с регулируемыми подлокотниками позволяют настроить рабочее место под любое телосложение. Специальные резиновые амортизаторы уменьшают вибрацию кабины. Органы управления и приборы расположены с учетом удобства их использования и интуитивно понятны. Все операции отображаются на большом центральном дисплее, где отражаются все важные данные и значения. Помимо основной информации, здесь также можно настраивать рабочий режим, скорость передвижения или навесное оборудование. Информация о плановом техническом обслуживании также сохраняется в меню.



## БЕЗОПАСНОСТЬ

### Все под надежной защитой

Благодаря безопасной кабине оператора ROPS, системам защиты и предупреждения, мини-экскаватор Sany SY35U обеспечивает высокий уровень безопасности на строительной площадке.



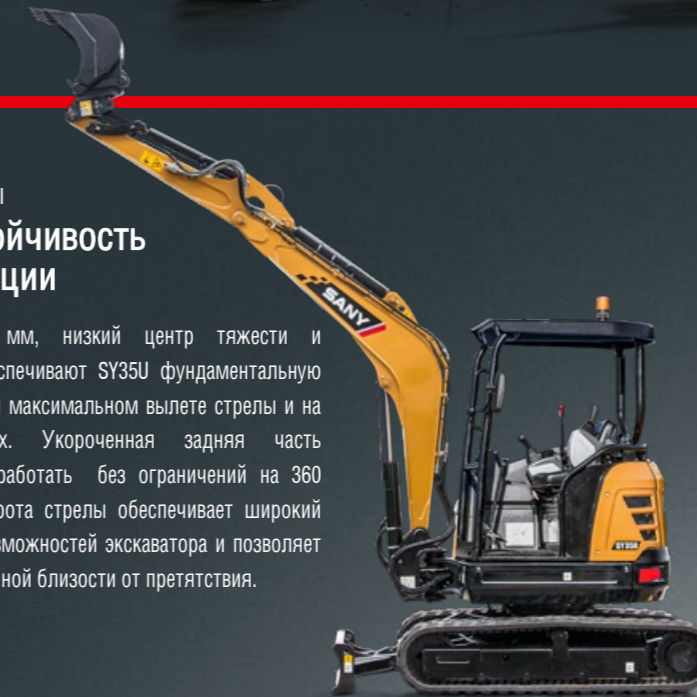
## Комфорт оператора является ключевым фактором

Для комфортной работы оператора, в любых погодных условиях, уже в стандартной комплектации предусмотрен отопитель и система кондиционирования воздуха, что является новшеством для данного класса экскаваторов.

## ГАБАРИТНЫЕ РАЗМЕРЫ

### Отличная устойчивость в любой ситуации

Ширина колеи 1420 мм, низкий центр тяжести и сбалансированность обеспечивают SY35U фундаментальную устойчивость – даже при максимальном вылете стрелы и на неровных поверхностях. Укороченная задняя часть платформы позволяет работать без ограничений на 360 градусов. Система поворота стрелы обеспечивает широкий спектр применения и возможностей экскаватора и позволяет работать в непосредственной близости от претятствия.



## ЭКОНОМИЯ

### Преимущества в деталях

Кабина SY35U обеспечивает отличный обзор рабочей зоны, комфортное место оператора и соответствие требованиям безопасности ROPS.

## ДВИГАТЕЛЬ

Модель	YANMAR 3TNV88F
Тип	Четырехтактный дизельный двигатель с водяным охлаждением
Экологический класс	V
Номинальная мощность	18,2 кВт / 2400 об/мин
Макс. крутящий момент	94,2 Нм / 1320 об/мин
Рабочий объем	1642 см <sup>3</sup>
Аккумуляторы	1 × 12В / 80 А-ч

## ГИДРАВЛИЧЕСКАЯ СИСТЕМА

Главный насос	Аксиально-поршневой насос переменного рабочего объема
Макс. расход масла	88 л/мин
Ходовой гидромотор	Аксиально-поршневой двигатель переменного рабочего объема
Поворотное устройство	Аксиально-поршневой двигатель переменного рабочего объема

## РАБОЧИЕ ЗАПРАВОЧНЫЕ ЕМКОСТИ

Топливный бак	40 л
Охлаждающая жидкость двигателя	6.7 л
Моторное масло	6.7 л
Привод (на каждой стороне)	0.7 л
Гидравлическая система	45 л
Бак гидравлического масла	40 л

## ХАРАКТЕРИСТИКИ

Скорость поворота	9 об/мин
Макс. скорость передвижения	Высокая: 4,5 км/ч, низкая 2,2 км/ч
Макс. усилие движения	42,5 кН
Преодолеваемый уклон	30°
Емкость ковша	0,12 м <sup>3</sup>
Давление на грунт	32 кг/см <sup>2</sup>
Усилие копания грунта на ковше ISO	30,4 кН
Усилие копания грунта на рукояти ISO	18,2 кН

## РАБОЧАЯ МАССА

SY35U	3 855 кг
-------	----------

## ХОДОВАЯ ЧАСТЬ И ПОВОРОТНАЯ ПЛАТФОРМА

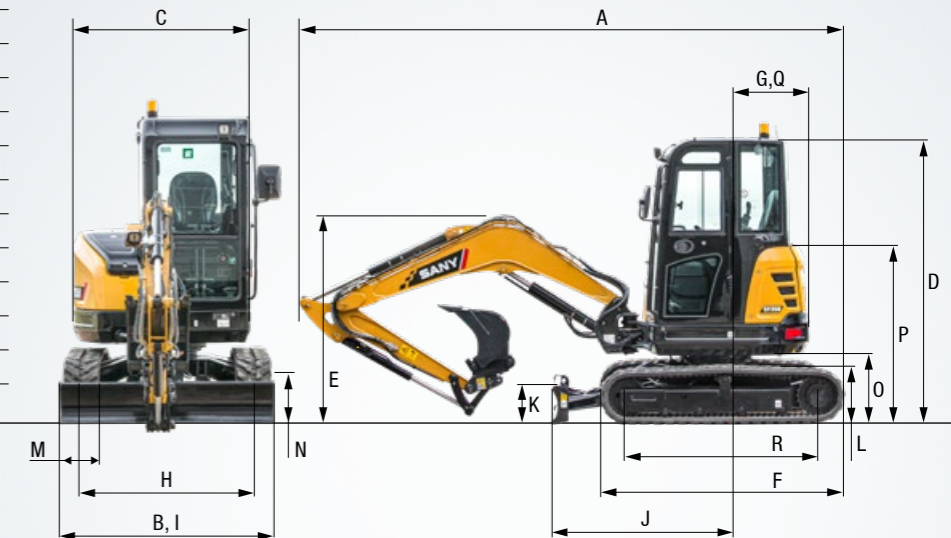
Длина стрелы	2 540 мм
Длина рукояти	1 400 мм
Нижние катки	4
Поворотное устройство	Аксиально-поршневой двигатель с планетарной передачей, работающей в масляной ванне, и однорядным опорно-поворотным кругом. Пружинный стояночный тормоз поворотного механизма с гидравлическим отпуском.
Ходовая часть	Усиленная нижняя конструкция с увеличенными размерами. Сварная рама привода коромысчатой конструкции из специального материала. Боковая рама, приваренная к раме привода.

## НАСТРОЙКИ ПРЕДОХРАНИТЕЛЬНОГО КЛАПАНА

Контур рабочего оборудования	245 бар
Контур поворота	206 бар
Контур хода	245 бар
Контур управления	35 бар

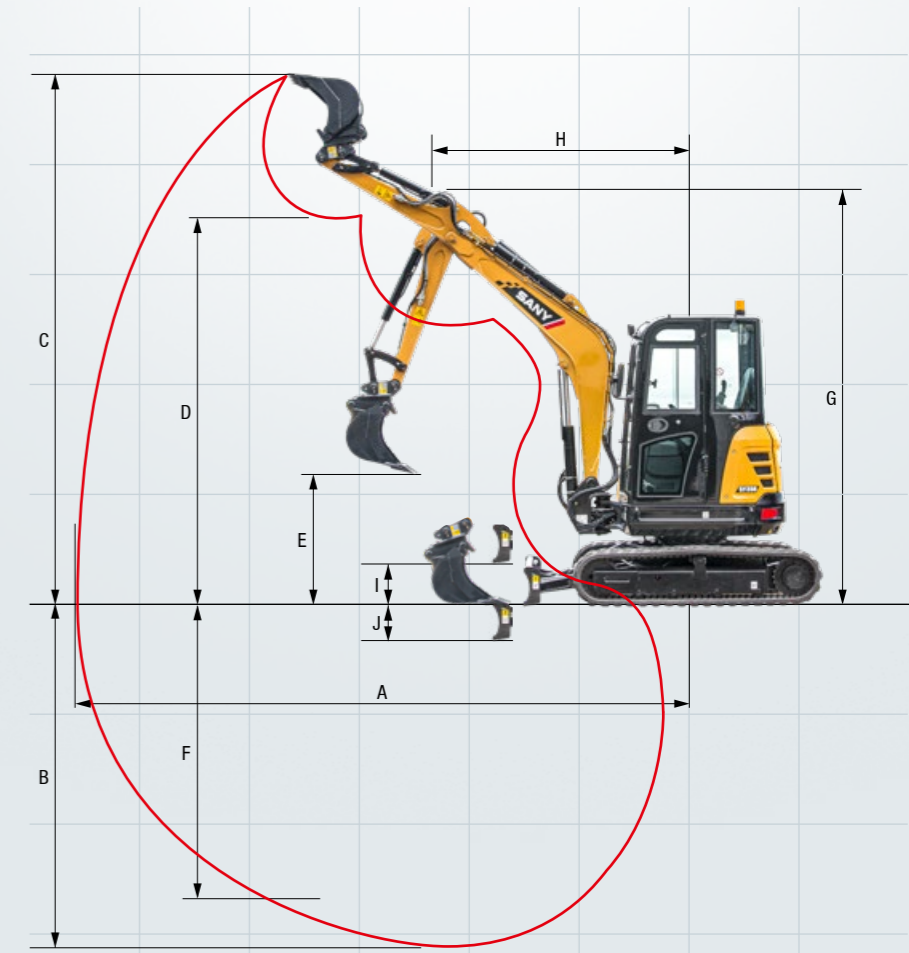
## ГАБАРИТЫ (ТРАНСПОРТНЫЕ)

A	Транспортная длина	4 915 мм
B	Транспортная ширина	1 720 мм
C	Ширина поворотной платформы	1 548 мм
D	Высота над кабиной/ROPS	2 515 мм
E	Высота стрелы – транспортная	1 800 мм
F	Общая длина гусеничной ходовой части	2 155 мм
G	Длина задней части платформы	860 мм
H	Ширина колеи	1 420 мм
I	Ширина ходовой части (отвал)	1 720 мм
J	Горизонтальное расстояние до отвала	1 500 мм
K	Высота отвала	350 мм
L	Высота гусеницы	520 мм
M	Ширина звена траковой цепи	300 мм
N	Мин. дорожный просвет	295 мм
O	Дорожный просвет противовеса	560 мм
P	Высота крышки двигателя	1 550 мм
Q	Радиус поворота задней части платформы	860 мм
R	Расстояние между центрами катков	1 670 мм



## РАБОЧАЯ ЗОНА

A	Макс. радиус копания	5 465 мм
B	Макс. глубина копания	3 105 мм
C	Макс. высота копания	4 855 мм
D	Макс. высота выгрузки	3 460 мм
E	Мин. высота выгрузки	1 210 мм
F	Макс. вертикальная глубина копания	2 700 мм
G	Общая высота по рукояти ковша при мин. радиусе поворота	3 690 мм
H	Радиус поворота при макс. повороте стрелы (влево)	2 000 мм
	Радиус поворота при макс. повороте стрелы (вправо)	2 160 мм
	Мин. радиус поворота	2 420 мм
I	Макс. дорожный просвет с поднятым отвалом	375 мм
J	Макс. глубина опускания отвала	370 мм
K	Вынос стрелы (влево)	800 мм
	Вынос стрелы (вправо)	550 мм
	Макс. угол поворота стрелы (влево)	57°
	Макс. угол поворота стрелы (вправо)	63°





**SY35U**

## Мощный и мобильный — SY35U имеет отличное оснащение уже в стандартной комплектации

Экскаватор определенно заслуживает статуса «незаменимый помощник». Его возможности и универсальность будут оценены по достоинству на любой строительной площадке. Благодаря своим габаритам, мощному двигателю и высокопроизводительной гидравлике экскаватор способен выполнять работу там, где другая техника бессильна.

### КОМФОРТ ОПЕРАТОРА / КАБИНА

- Обогреватель ●
- Ручная система кондиционирования воздуха ●
- Радио и громкоговоритель ●
- Подлокотники (регулируемые) ●
- Розетки 12В ●
- Стеклоочиститель ●
- Распылитель для стеклоочистителя ●
- AUX 1 на джойстике ●
- AUX 2 на джойстике ●
- 8 сохраненных гидравлических настроек для навесного оборудования ●

### БЕЗОПАСНОСТЬ

- Главный выключатель аккумулятора ●
- Сигнальная лампа ●
- Запираемые капоты ●

### РАБОЧЕЕ ОБОРУДОВАНИЕ

- Клапаны удержания нагрузки стрелы и рукояти с индикатором перегрузки ●
- Контур двойного действия для гидравлического быстродействующего соединения с трубопроводами ●
- Кнопки пропорциональной работы линий отбойного молота и резака на джойстике с трубопроводами ●
- Кнопка пропорциональной работы линии вращения на джойстике с трубопроводами ●
- Регулировка расхода для навесного оборудования ●
- Бульдозерный отвал ●
- Защита цилиндра – стрела ●
- Стандартное оборудование ● Специальный вариант ●

Стандартные и нестандартные комплектации отличаются в зависимости от страны- поставщика мини-экскаваторов. При возникновении вопросов обращайтесь к своему представителю.

### РАБОЧИЕ ФАРЫ

- Передние фары (светодиодные) ●
- Фары – стрела (светодиодные) ●

### ХОДОВАЯ ЧАСТЬ

- Резиновые гусеницы ●
- Стальные гусеницы ●
- Предохранительные клапаны на цилиндре отвала ●
- Отверстия/петли для крепления ●

### ДВИГАТЕЛЬ

- Функция автоматического включения холостых оборотов ●
- Фильтр дизельного топлива ●
- Водоотделитель для топливной системы ●
- Крепление или карман для смазочного пистолета ●

### ГИДРАВЛИЧЕСКАЯ СИСТЕМА

- Тормоз поворота ●
- 2 скорости передвижения ●
- Джойстики управления предварительным гидравлическим давлением ●
- Главный фильтр ●

## ОБСЛУЖИВАНИЕ, НА КОТОРОЕ МОЖНО ПОЛОЖИТЬСЯ

Мы требуем высокого качества и надежности не только от наших экскаваторов, но и от предоставляемых нами услуг. Представители SANY всегда будет рад помочь вам, по любому вопросу. Консультации, техническое обслуживание, расходные

материалы, запчасти гарантийный и постгарантийный ремонт, а также продажа навесного оборудования — это стандарты любого представителя Sany.

### SANY — гибкие, быстрые и всегда к вашим услугам

Быстрая помощь, профессиональная консультация и безупречный сервис — это то, что мы понимаем под высококачественным обслуживанием.



### Дополнительные преимущества SANY:

- ✦ Быстрая поставка благодаря центральным складам запасных частей в городах Москва и Чита
- ✦ Более 15000 запасных частей для бесперебойной работы вашей техники
- ✦ Благодаря специальной программе обучения SANY, наши представители всегда владеют актуальной информацией, для квалифицированной помощи и своевременной технической поддержки



### Поставка запчастей — быстро и надежно

Приобретая мини-экскаватор SANY, вы инвестируете в будущее. Доступность запасных частей является гарантией минимальных простоев и работоспособности экскаваторов.



### Необходимая информация всегда под рукой

Руководство по эксплуатации и вся документация, необходимая для самостоятельного ежедневного обслуживания техники, поставляется с экскаватором



## ПРОСТОЕ РЕШЕНИЕ ДЛЯ СЛОЖНЫХ ЗАДАЧ

Производительность, простота управления и точная работа делают мини-экскаватор незаменимым инструментом на любой площадке, а малый вес и компактность машин позволяют легко и быстро перевозить их до места эксплуатации.

### ПРОЧНЫЕ И ДОЛГОВЕЧНЫЕ

**Роботизированная сварка элементов** с контролем качеством сварного шва гарантирует высокую прочность конструкции и увеличенный срок службы экскаватора.

### КОМФОРТАБЕЛЬНЫЕ

Простое и интуитивно понятное джойстиковое управление, обеспечивает удобство работы и высокую точность манипуляций.

### НИКАКИХ КОМПРОМИССОВ

С целью обеспечения **защиты людей и техники** экскаватор оснащен безопасной кабиной **ROPS/FOPS** и защитными панелями цилиндров.

### ЭКОНОМИЧНЫЕ

Двигатель нового поколения и интеллектуальная система управления регулирует мощность насоса в зависимости от нагрузки, что обеспечивает высокую производительность и **низкий расход топлива**.

### КАЧЕСТВО КАК СТАНДАРТ

**Высококачественные** комплектующие от известных мировых поставщиков, гарантируют максимальную производительность и высокий уровень эксплуатационной безопасности.

### ОСНОВНЫЕ ТЕХНИЧЕСКИЕ ХАРАКТЕРИСТИКИ

Двигатель	YANMAR 3TNV88F
Мощность двигателя	18,2 кВт / 2400 об/мин
Макс. крутящий момент	94,2 Нм / 1320 об/мин
Макс. скорость передвижения	4,5 км/ч
Скорость поворота	9 об/мин
Главный насос	Аксиально-поршневой насос переменного рабочего объема
Макс. расход масла	88 л/мин

Не все изделия, указанные в буклете, доступны на территории представителя Sany. В связи с постоянными доработками и усовершенствованием техники, мы оставляем за собой право вносить изменения в технические характеристики и конструкцию. Фотографии, представленные в буклете, носят информационный характер и могут отличаться от реализуемой нами техники. Техника на фото представлена в максимальной комплектации и с дополнительным оборудованием.

# SANY

Качество изменит мир

**SANY Россия**  
119421, г. Москва,  
Ленинский проспект,  
д. 105, корп. 4,  
секция 3, каб. 20  
Тел. 8 800 775 83 18  
[www.sanyglobal.com](http://www.sanyglobal.com)